

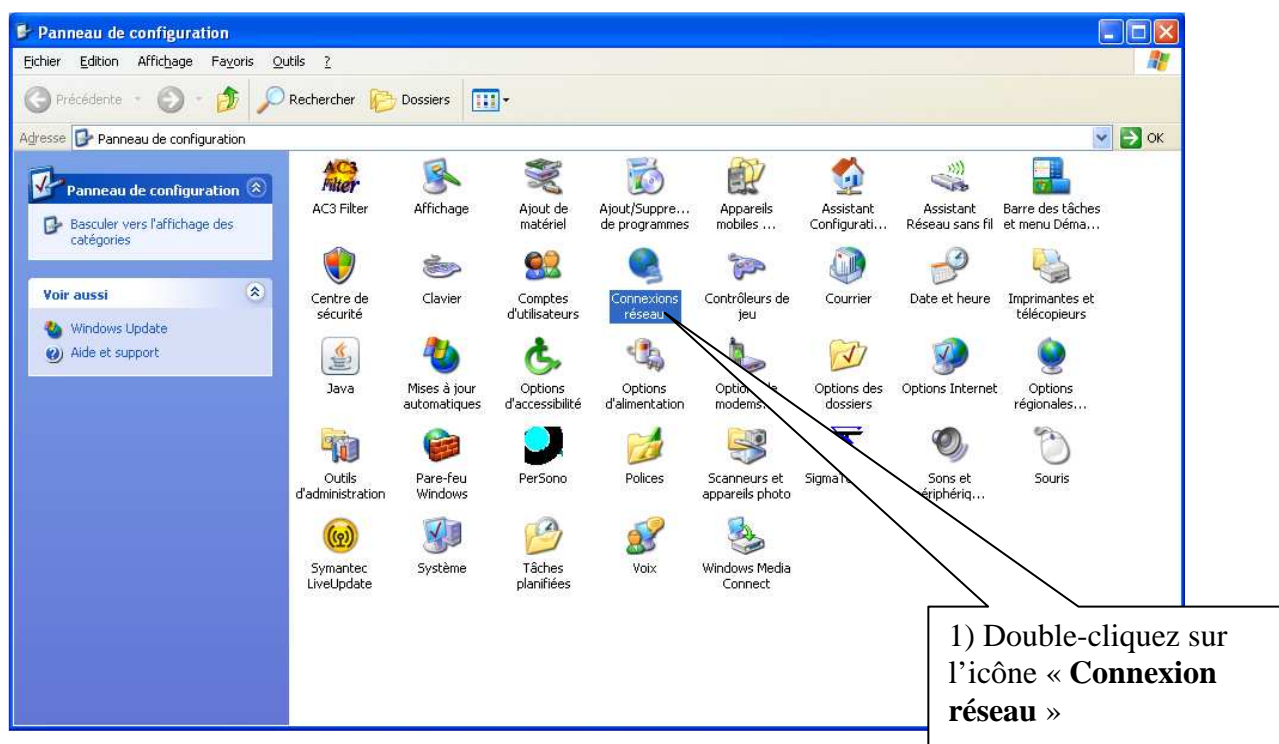
Comment configurer son portable pour accéder au réseau WIFI?

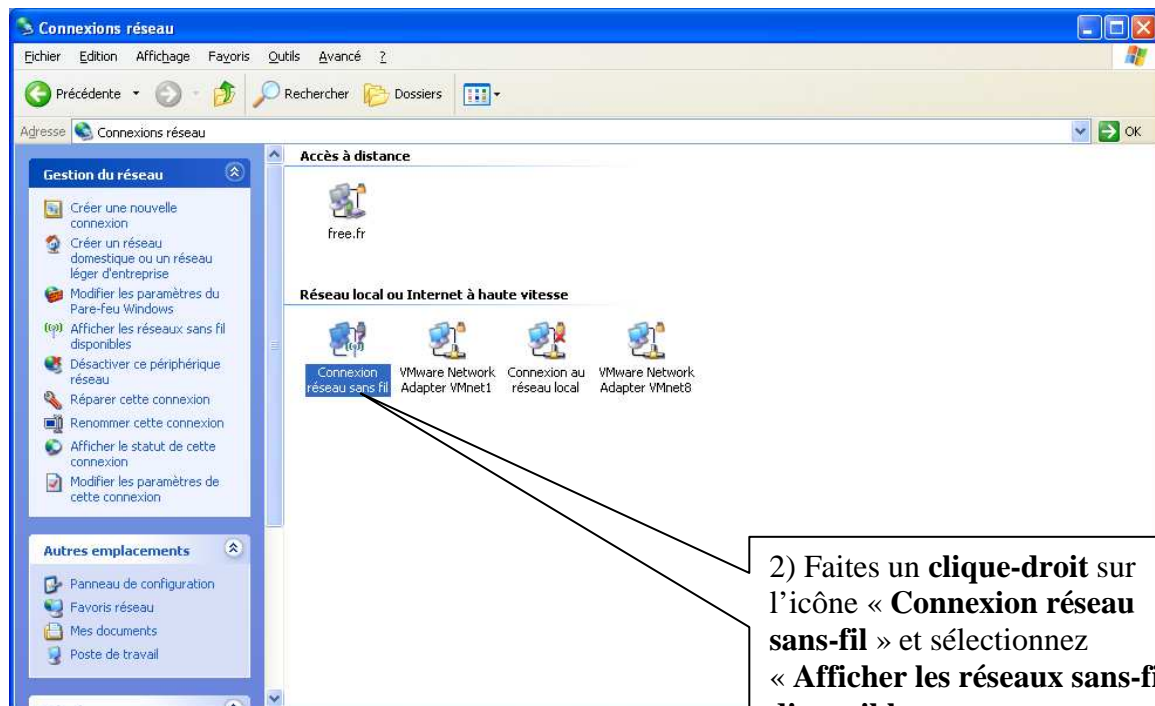
Première étape : S'accrocher au réseau sans-fil « *cnam-auditeur* »

Afin de pouvoir se connecter au réseau sans-fil (ou wifi) des auditeurs du Cnam, il faut d'abord 's'y accrocher'.

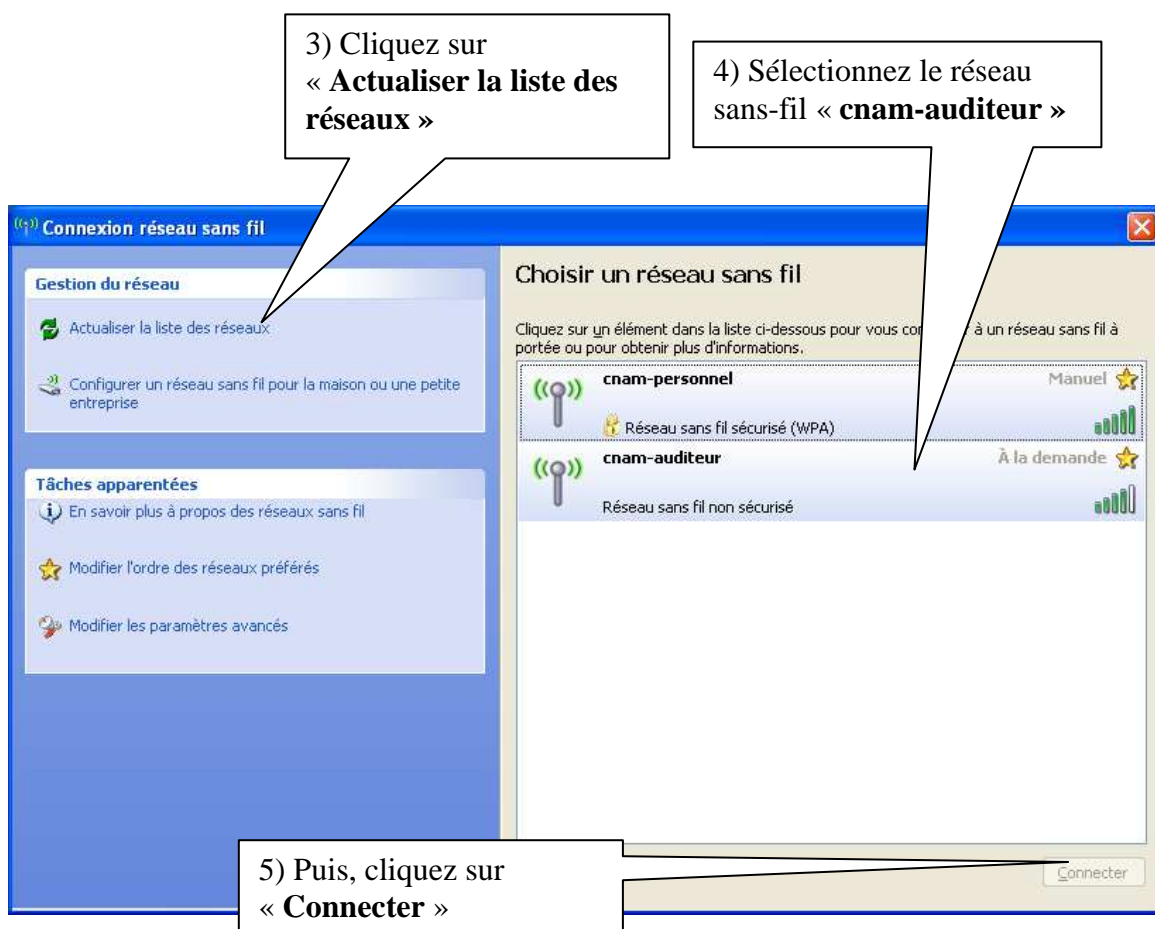
A partir d'un PC sous Windows XP, veuillez ouvrir la fenêtre **Panneau de configuration**, en cliquant sur **Démarrer** > **Panneau de configuration** ou bien **Démarrer** > **Paramètres** > **Panneau de configuration**.

Pour chaque fenêtre s'affichant sur votre écran, veuillez suivre les instructions spécifiées dans les étiquettes.

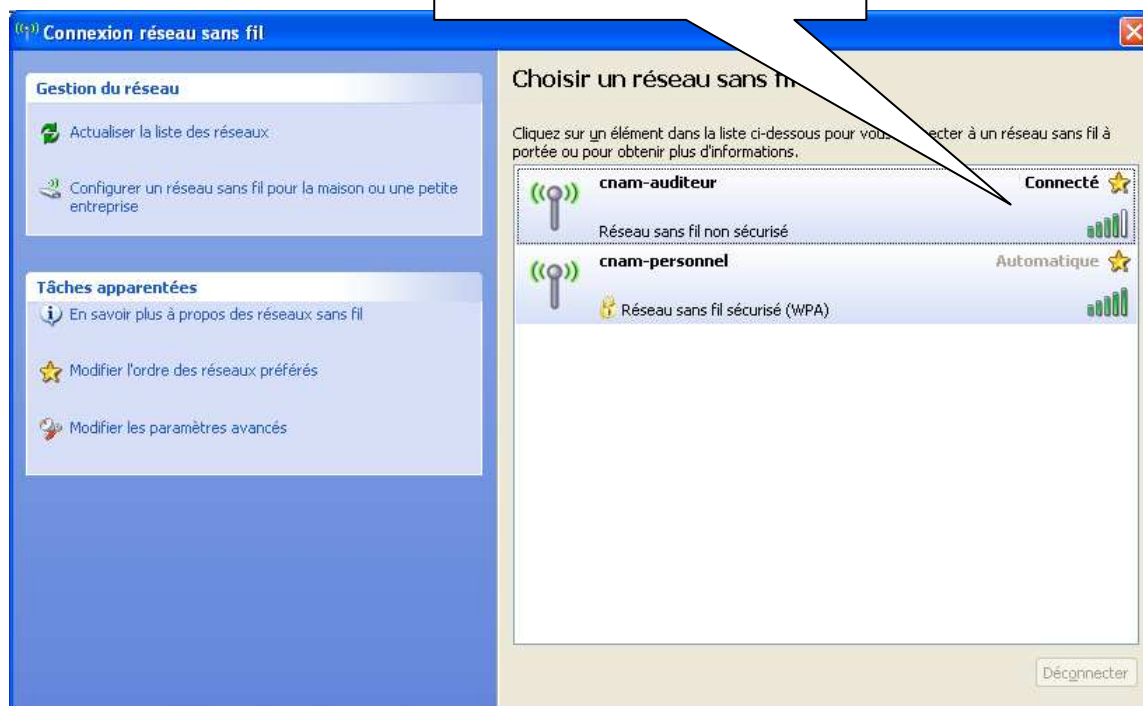




NB : Si votre portable n'a pas de carte de réseau sans-fil, l'icône « **Connexion réseau sans-fil** » sera bien évidemment absente de cette fenêtre.



6) Vérifiez bien que l'état « **Connecté** » s'affiche bien.



Deuxième étape : S'authentifier au réseau sans-fil « cnam-auditeur »

Pour vous authentifier sur le réseau sans-fil **cnam-auditeurs**, il vous faut ouvrir une fenêtre de votre navigateur internet préféré (Firefox, Internet Explorer, etc...).

Si vous tentez d'aller sur un site externe au Cnam, vous serez automatiquement redirigé vers une fenêtre d'authentification (ou portail captif), comme suit :

The image shows a screenshot of a web browser window displaying the 'Portal Login' page. The page features the ARUBA logo and a login form for 'REGISTERED USER'. The form includes fields for 'USERNAME' and 'PASSWORD', and a 'Log In' button. Below the form, there is a note: 'Logging in as a registered user indicates you have read and accepted the Acceptable Use Policy.' The page also contains a welcome message in French and an 'ATTENTION!' section with instructions on how to access resources and configure the browser proxy. Four numbered callout boxes provide instructions: 1) 'Entrez votre identifiant' (pointing to the username field), 2) 'Entrez votre mot de passe,' (pointing to the password field), 3) 'Cliquez sur Log In.' (pointing to the Log In button), and 4) 'Vous pouvez accéder au site <http://dsi.cnam.fr> en cliquant sur ce lien.' (pointing to a link in the ATTENTION section).

Si vous ne connaissez pas vos identifiant/mot de passe, veuillez consulter la rubrique « **Se connecter** » sur le site <http://dsi.cnam.fr>.

Si votre authentification est validée, vous serez alors redirigé sur le site externe auquel vous avez tenté d'accéder précédemment, si et seulement si vous avez configuré le proxy sur votre ordinateur.

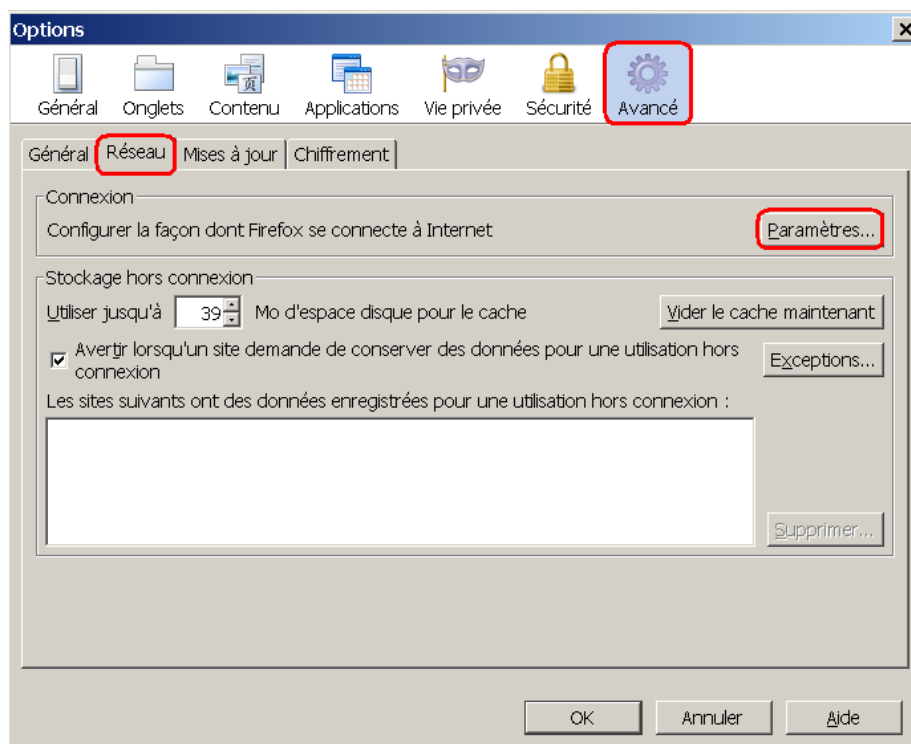
Troisième étape : Configurer le proxy

Pour le Navigateur Mozilla Firefox :

- 1) Cliquez sur « Outils » « Options »

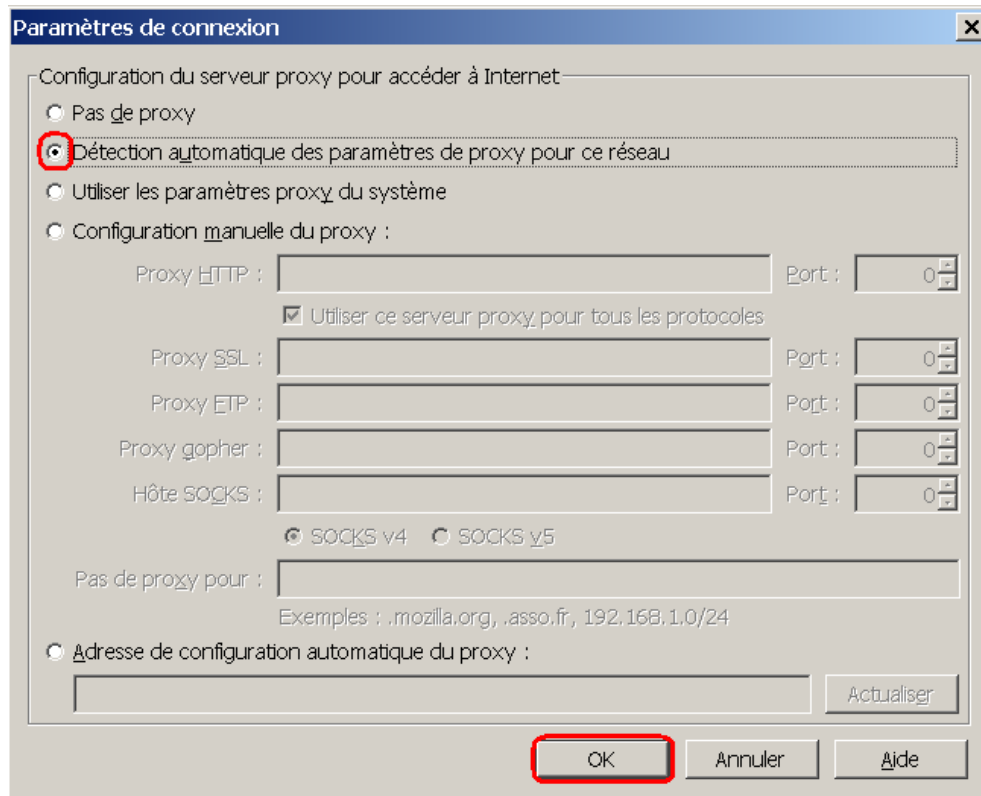


- 2) Dans « Avancés », cliquez sur l'onglet « Réseau » puis « paramètres »



- 3) Cochez la case « **Détection automatique des paramètres de proxy pour ce réseau** ».

Cliquez 2 fois sur « **Ok** » pour valider

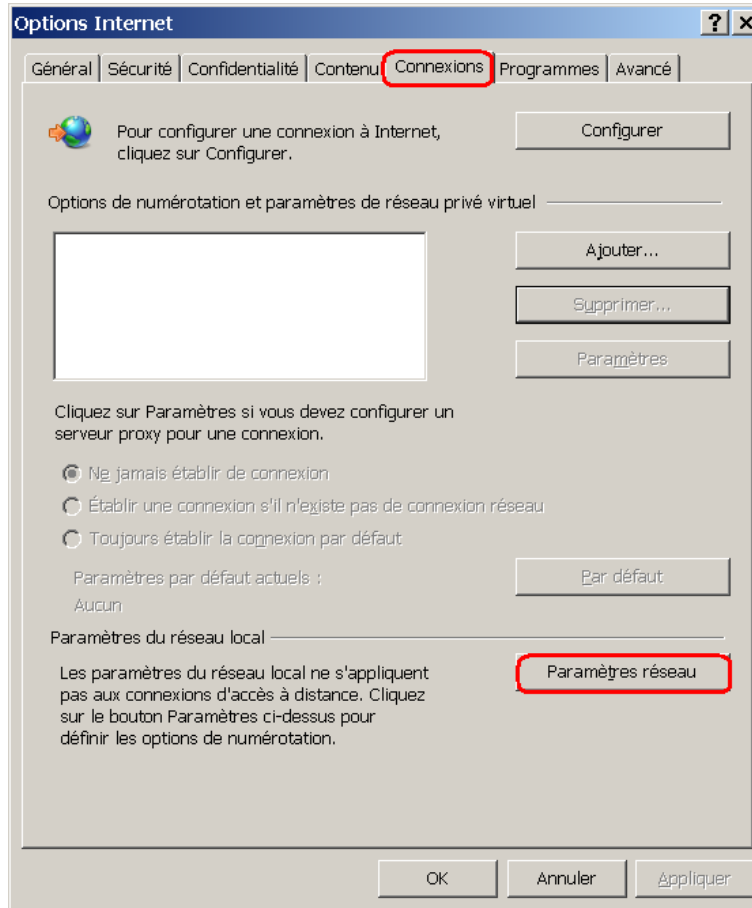


Pour le Navigateur Internet Explorer

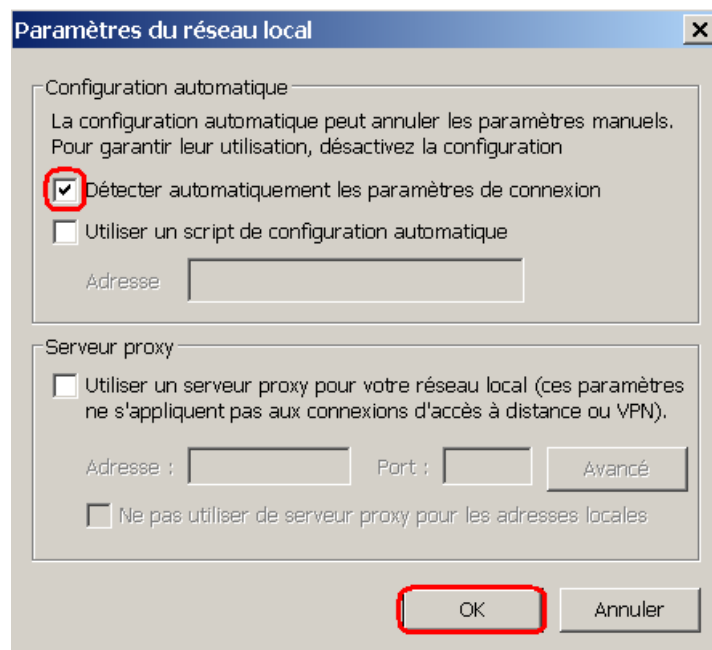
- 1) Cliquez sur « **Outils** », puis « **Options Internet** ».



- 2) Cliquez sur l'onglet « **Connexions** », puis « **Paramètres réseau** ».



- 3) Cochez la case « **Détecter automatiquement les paramètres de connexion** »
Cliquez 2 fois sur « **Ok** » pour valider

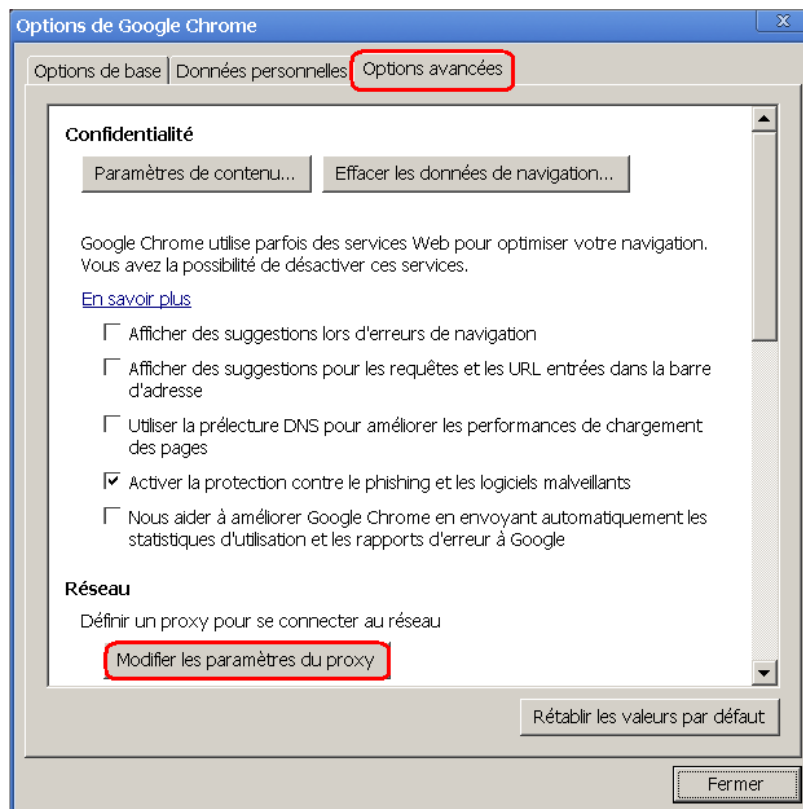


Pour le Navigateur Chrome

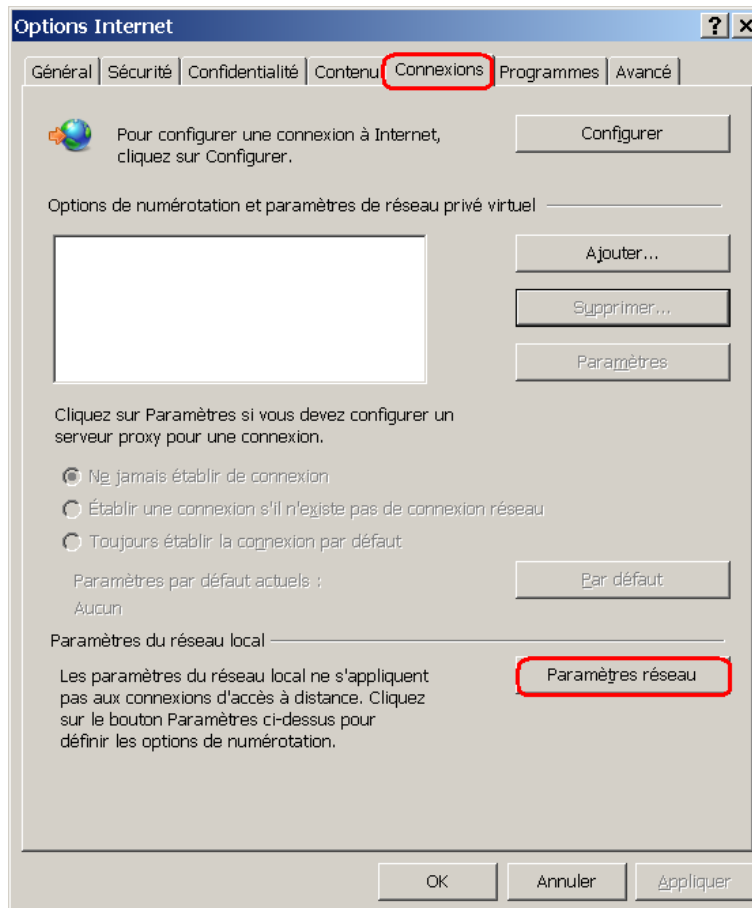
1) Cliquez sur « Outils », puis « Options ».



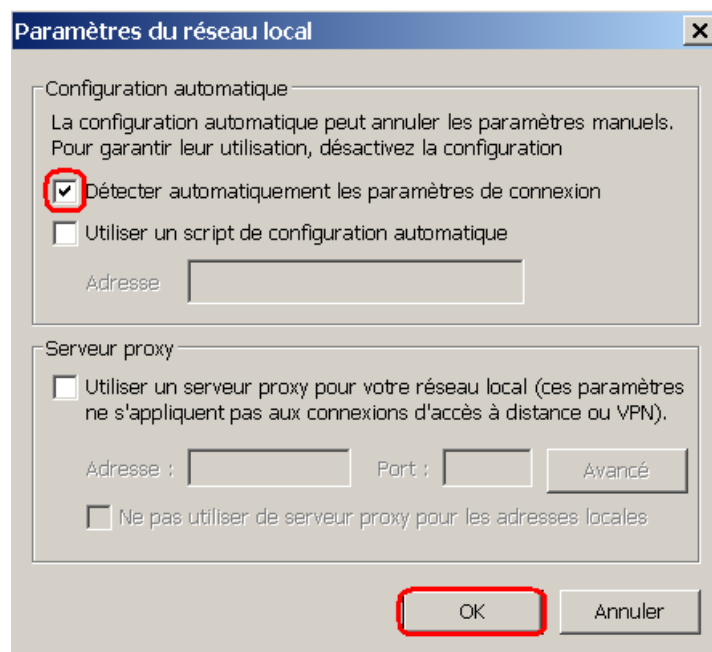
2) Cliquez sur « Options avancées », puis « Modifier les paramètres du proxy ».



- 3) Cliquez sur l'onglet « **Connexions** », puis « **Paramètres réseau** ».



- 4) Cochez la case « **Détecter automatiquement les paramètres de connexion** »
Cliquez 2 fois sur « **Ok** » pour valider



Vérifiez l'ensemble de vos sites. En cas de problème d'accès, veuillez vous reporter à la rubrique « Assistance auditeurs » sur le site <http://dsi.cnam.fr>.